

# TOKYO SYSTEM HOUSE



創業 50 年を迎えました





# ABOUT US

## ITサービスを通して 社会に便利さとよろこびを提供する

私たちは、多くのお客様やパートナーの皆さまに支えられ、  
2025年11月に創業50年を迎えました。

1976年の創業以来、独立系ならではのスピード感と自由に挑戦する文化、  
最新技術による研究開発を軸に事業領域を広げ、成長を続けてきました。

半世紀の歩みを通じて培った経験と信頼を基盤に、  
これまでの「お客様のためのITサービスカンパニー」からさらに進化し、  
お客様と共に経営の未来を描き、価値を創造する存在を目指します。

## ご挨拶

当社は1976年に独立系のシステムハウスとして誕生以来、独自のサービス・技術を通じ、ユーザーに愛され、信用信頼を得ることを最大の目的としております。

蓄積された豊富な経験や業務ノウハウを基に、お客様に的確なコンサルテーションをさせていただくことはもとより、日々、激変していく時代を先取りし、AI、データ利活用、ロボティクス、クラウド、オープンソース等、より高度で最新の技術・ハードウェアを活用したTSH独自の製品・サービスをご提案し、サポートすることが、お客様の発展に貢献できることだと確信しております。

「お客様の戦略的 IT パートナー」として、精進して参りますので、引き続きご支援を賜ります様、お願い申し上げます。

代表取締役 **林 知之**





# BUSINESS

## 事業紹介

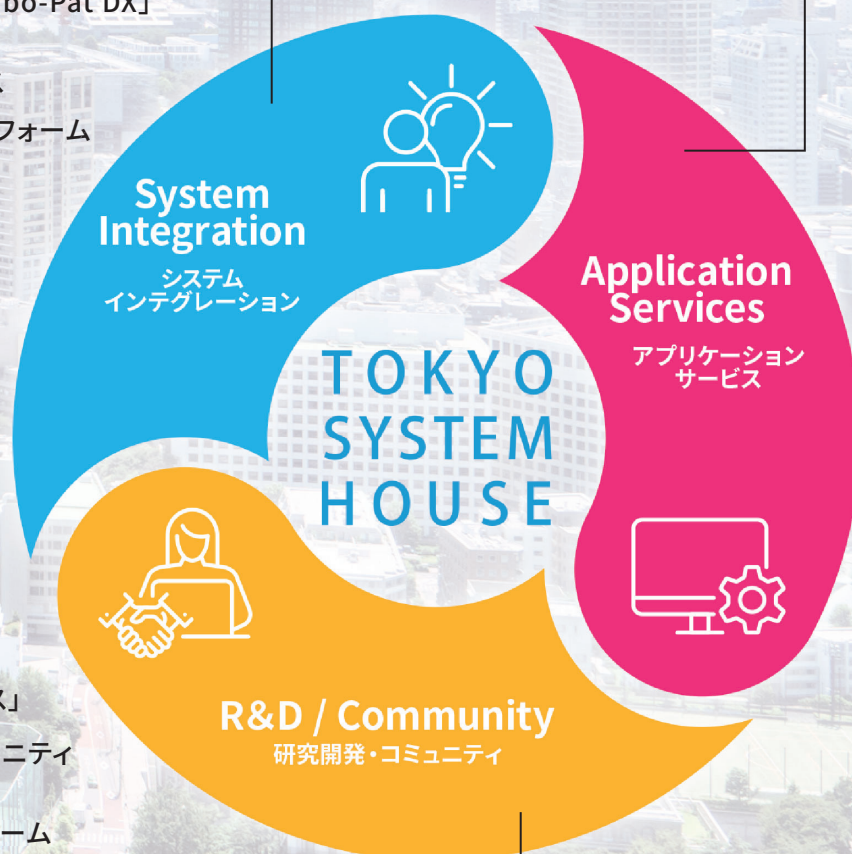
1976年の創業以来、着実に事業展開を続けてきた安定性とどの企業系列にも属さない独立系企業としてのメリットを活かし、当社独自のサービスや最新技術でお客様の事業発展に貢献してきました。

近年は「システムインテグレーション」「アプリケーションサービス」「研究開発」に加え、AIやデータ利活用を駆使した新規事業開発にも力を入れています。

- 金融/保険業界向けシステム開発  
「FotaS-SDS」
- アンチマネーロンダリングサービス  
「FotaS-AML」「FotaS-AML-Cloud」
- 健康保険組合向けITインフラの維持・管理サービス  
「健保おふいす」
- 鉄道/建設業界向けシステム開発
- マイグレーションソリューション  
「MMS」「AJTOOL」「opensource COBOL」
- AI活用ソリューション  
「AIベテランエンジニア」「AI-SQL」
- クラウドインテグレーション  
「AWS導入支援サービス」  
「AWS CCoE支援サービス」
- RPA/BPMソリューション  
「Blue Prism」「Chorus」「Robo-Pat DX」
- CRMプラットフォーム  
Salesforce導入支援サービス
- デジタルアダプションプラットフォーム  
WalkMe導入支援サービス

- ゴルフ場向け基幹業務システム  
「SwingClub-CLOUD」
- ゴルフ場専用  
レストランマルチオーダーシステム (RMO)
- 食品メーカー向け品質管理システム  
「TOREPAS on DAP」  
「TOREPAS BANK+」
- 防災DX  
「じぶんBOUS-AI」

- 研究機関支援サービス  
「先進ICT研究開発支援サービス」
- ビジネスコラボレーションコミュニティ  
「KT-NET」
- 新規事業企画・開発プラットフォーム  
未来創造プロジェクト





## 製品・サービス



### システムインテグレーション



#### 金融/保険業界向けソリューションシリーズ



銀行、保険、信用金庫といった金融業界の業務システム開発を行うお客様に最適なシステム、アプリケーションを提供するサービスです。



アンチマネーロンダリングに関わる業務を支援するサービスです。定期的を実施される本人確認業務における書類のデータ化や、各金融機関に最適化された格付のリスク基準の提供を通じて、業務効率化とリスク管理を支援します。



アンチマネーロンダリングサービスをSalesforce上で提供します。本人確認情報や格付情報を一元管理し、ダッシュボード機能によるデータ分析が可能です。

## 健保おふいす

### ITインフラの維持・管理をトータルサポート

健康保険組合のITインフラの維持・管理をサポートするサービスです。サーバ、PC、ネットワーク機器の定期点検・購入手配、業務効率化に向けたツール内製化などソフト開発をサポートします。

## RPA Solution

### Blue Prism認定開発者の資格保有者多数

RPAツール「Blue Prism」の導入・運用支援サービスです。PoC/PoT支援や教育支援、開発や技術サポート、組織内での本格的なRPA展開まで、導入の段階に応じたサービスを提供しています。



### システムインテグレーション



#### レガシーマイグレーションのバイオニア

メインフレーム上のCOBOLで構築されたアプリケーションをクラウドプラットフォーム上で稼動させるための移行サービスです。COBOL資産活用とJavaリライトの両方式での移行に対応しています。



#### レガシー対策からクラウドネイティブまで対応可能

OSS(オープンソースソフトウェア)のCOBOLコンパイラです。レガシー対策からクラウドネイティブまで対応可能です。サポートサービスや周辺製品を提供しています。



#### マイグレーションをサポートする実行基盤

COBOL、JCL、オンライン、帳票ツール、運用監視ツール、OLTPといったシステムを構成する各要素をオープンシステム上で結合するための実行基盤です。

## AWS導入支援サービス

### AWS認定資格を取得した技術者が多数在籍

AWS専門チームがアカウント作成からインフラ設計、運用設計までAWSの利用を支援するサービスです。当社は、「AWSセレクトティアサービスパートナー」の認定を取得しています。

## AWS CCoE支援サービス

### 企業の組織的なAWS活用をサポート

企業における組織的なクラウド活用を推進するチーム(CCoE)の立ち上げ支援サービスです。AWSが提供するマネージドサービスを活用し、組織的な統制をサポートします。



### システムインテグレーション

## AIベテランエンジニア



### COBOL課題解決をサポート

COBOLシステムの仕様書作成や質疑応答をAIで自動化するシステムです。COBOLシステムの抱える、エンジニアの課題とブラックボックス化を解決します。

## 鉄道工事見積システム

### 積算業務を効率化するシステム

鉄道業界及び建設会社向けの、駅や線路の工事にかかる費用を算出する積算システムです。土木・軌道工事の積算業務を効率化するシステム及びデータ分析環境などを提供しています。



### 研究所・大学

## 先進ICT研究開発支援サービス Advanced ICT R&D Support Service

### 実証実験やプロトタイプ開発ソリューション

先進技術を活用して研究開発を行うお客様向けに、PoC(実証実験)サポートや試作品製作等を行うサービスです。ニーズに合わせた提案と開発力で、研究開発における課題解決をサポートします。



### 原料の回収から商品仕様書提出までサポート

食品メーカー向け品質情報管理システムとRPA技術を組み合わせた業務支援サービスです。商品情報をクラウドで一元管理し、データの利活用と業務効率化を実現します。



### 原料規格書の回収・管理をクラウドで効率化

クラウド上で原料規格書の管理ができるサービスです。規格書の記入依頼や更新情報を一元管理することで、管理工数の削減、情報整理の効率化が可能です。



### ゴルフ場



### クラウド型ゴルフ場基幹業務システム

ゴルフ場の業務を総合的に管理・サポートする基幹システムです。セルフ化機能やアプリ活用による利便性向上、集客などゴルフ場経営をサポートします。



### ゴルフ場専用クラウド型オーダーシステム(RMO)

ゴルフ場レストラン専用のオーダーシステムです。1システムで3種類のオーダー方法(テーブルオーダー、スタッフオーダー、モバイルオーダー)から組み合わせが可能です。



### ゴルフ場オリジナルアプリ作成サービス

ゴルフ場専用アプリを簡単に作成するサービスです。クーポン発行やプッシュ通知による集客、SwingClub-CLOUDと連携した自動チェックインなど、業務効率化が図れます。



### ゴルファー向けゴルフ情報サイト

「ゴルフをもっと身近に」をテーマとしたオウンドメディアです。ゴルフイベントの紹介やスマホアプリによるゴルフの新たな楽しみ方を提供しています。  
www.golferweb.jp

Knowledge & Technology Information Network



### IT企業を対象としたビジネスコラボレーション集団

株式会社KDDI総合研究所の協力を得て、当社が幹事を務め運営している会員組織です。研究所発の先進技術、会員間の製品・ノウハウを連携してIoT社会に向けたイノベーションの創出を行っています。



### 防災DX



### 楽しみながら学ぶAI防災教育／訓練アプリ

事前防災に不可欠な防災教育のデジタル化は遅れています。AIを活用した「じぶんBOUS-AI」で避難行動を体得し、災害発生時に迷わず行動できる“本物の自助力”を育てます。



### 食品



### コミュニティ

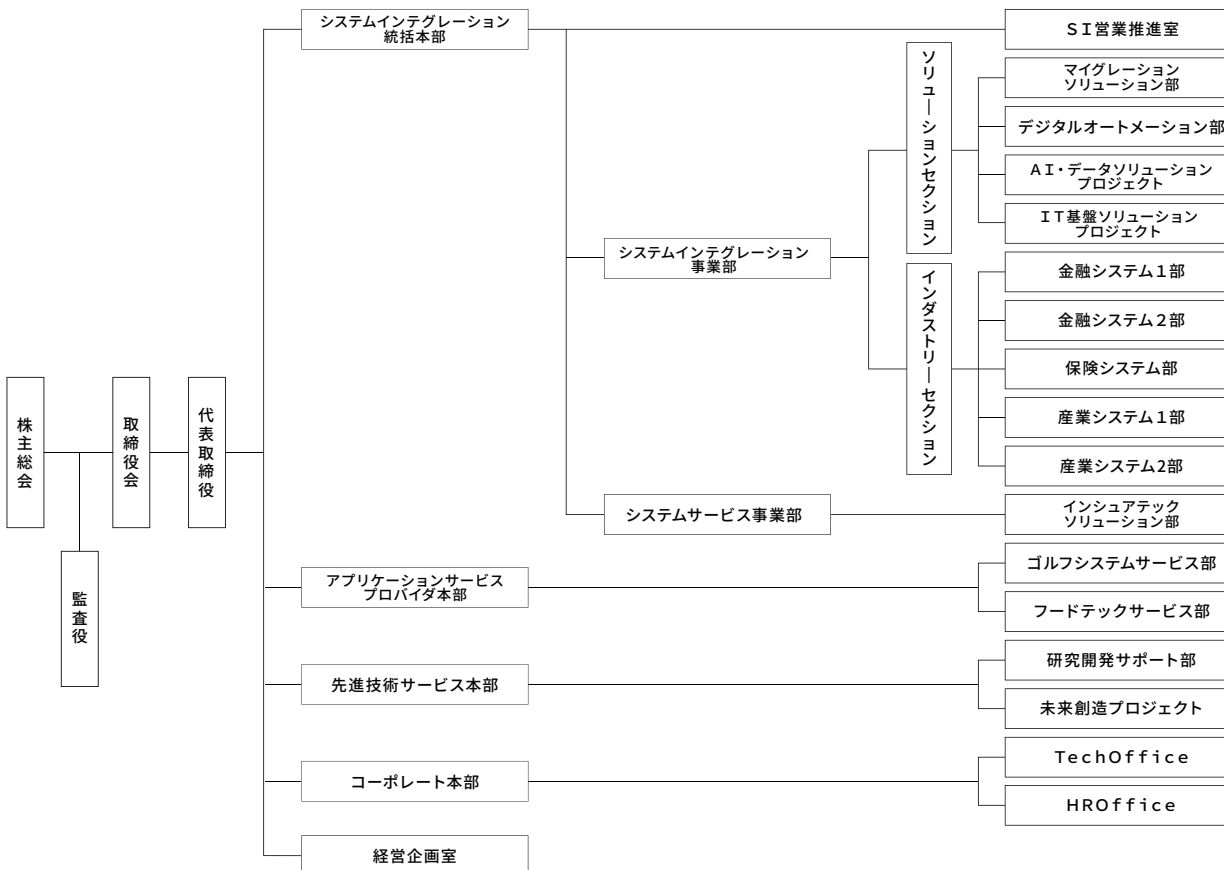


# INFORMATION

## 会社概要

商号	東京システムハウス株式会社 英語表記：TOKYO SYSTEM HOUSE Co., Ltd. 略称：TSH
所在地	[本社] 〒141-0031 東京都品川区西五反田8-4-13 五反田JPビルディング6F [営業所] TSH関西 〒650-0012 兵庫県神戸市中央区北長狭通4-9-26 西北神ビル9F TSH九州 〒812-0013 福岡県福岡市博多区博多駅東3-11-15 文喜ビル5F
設立	1976年(昭和51年)11月
資本金	1億7,990万円(払込資本)
業務内容	DXを支える総合ソリューションの提供
代表	代表取締役 林 知之
売上高	48.3億円(2025年10月現在)
従業員数	220人(2025年10月現在)

## 組織図





コーポレートサイト



[tsh-world.co.jp](http://tsh-world.co.jp)

50 周年特設ページ



[tsh-world.co.jp/  
50th\\_anniversary](http://tsh-world.co.jp/50th_anniversary)